

ADP vs NY Dow それぞれの指数の推移

年度	1999	2000	2001	2002	2003	2004	2005	2006	2007	2008
ADP	25.44	30.51	36.52	40.68	49.75	52.31	61.08	64.98	77.72	103.55
Dow	11497	10786	10021	8341	10453	10783	10717	12463	13264	8781

ボトム

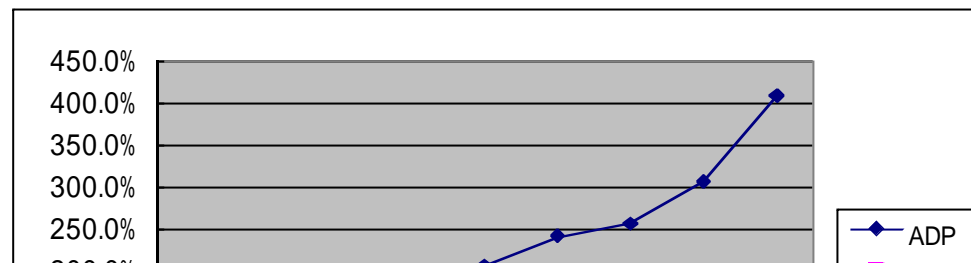
ピーク

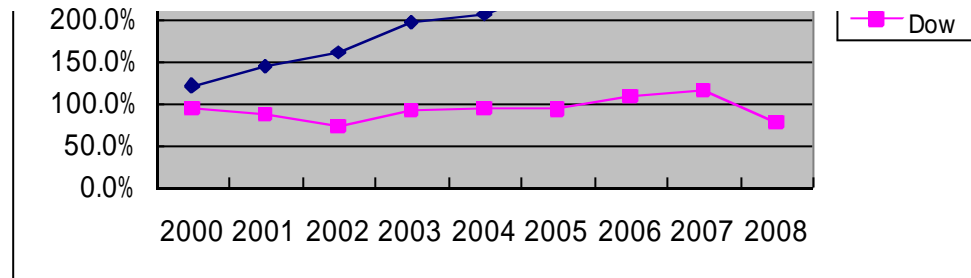
ADP vs NY Dow 対前年比の推移

年度	2000	2001	2002	2003	2004	2005	2006	2007	2008
ADP	19.9%	19.7%	11.4%	22.3%	5.1%	16.8%	6.4%	19.6%	33.2%
Dow	-6.2%	-7.1%	-16.8%	25.3%	3.2%	-0.6%	16.3%	6.4%	-33.8%

ADP vs NY Dow 2000年初からの累計リターン

年度	2000	2001	2002	2003	2004	2005	2006	2007	2008
ADP	119.9%	143.6%	159.9%	195.6%	205.6%	240.1%	255.4%	305.5%	407.0%
Dow	93.8%	87.2%	72.5%	90.9%	93.8%	93.2%	108.4%	115.4%	76.4%

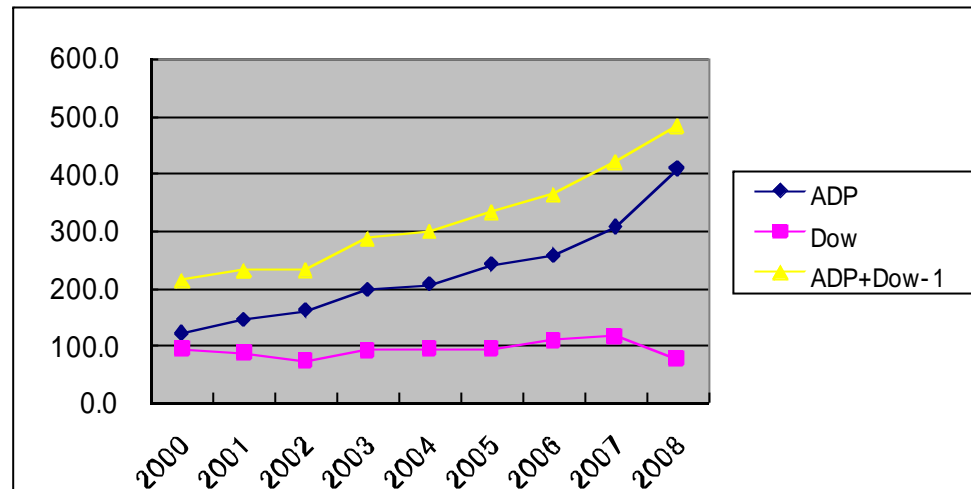




ADP vs NY Dow 2000年初に100万円づつ投資し、リバランスなしで保有し続けた場合

年度	2000	2001	2002	2003	2004	2005	2006	2007	2008
ADP	119.9	143.6	159.9	195.6	205.6	240.1	255.4	305.5	407.0
Dow	93.8	87.2	72.5	90.9	93.8	93.2	108.4	115.4	76.4
ADP+Dow-1	213.7	230.7	232.5	286.5	299.4	333.3	363.8	420.9	483.4

91.8 |

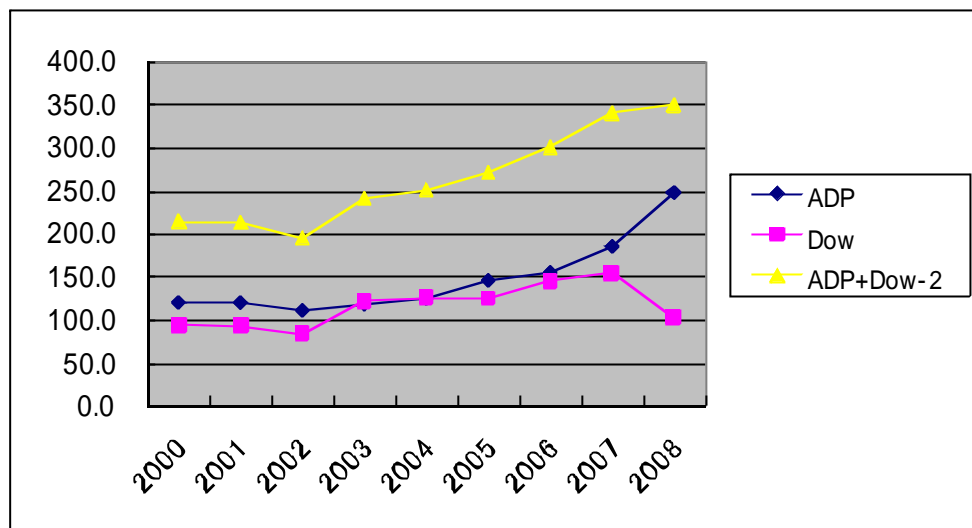




両者を2000年はじめに50%づつ保有し、2002ボトムでリバランスした場合

年度	2000	2001	2002	2003	2004	2005	2006	2007	2008
ADP	119.9	119.7	111.4	119.0	125.1	146.1	155.4	185.9	247.7
Dow	93.8	92.9	83.2	122.0	125.8	125.0	145.4	154.7	102.4
ADP+Dow-2	213.7	212.6	194.6	241.0	250.9	271.1	300.8	340.7	350.2

56.3 |

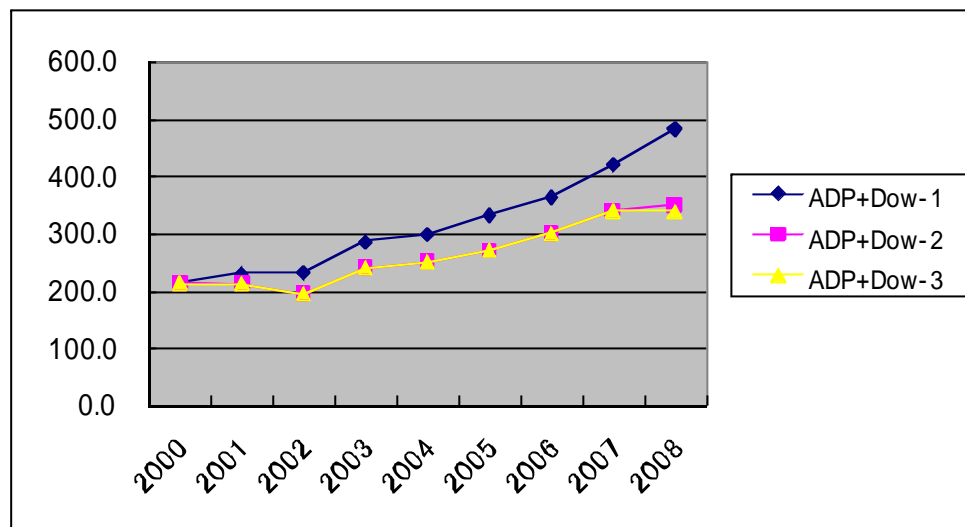


両者を2000年はじめに50%づつ保有し、2002ボトムと2007ピークでリバランスした場合

年度	2000	2001	2002	2003	2004	2005	2006	2007	2008
----	------	------	------	------	------	------	------	------	------

ADP	119.9	119.7	111.4	119.0	125.1	146.1	155.4	185.9	226.9
Dow	93.8	92.9	83.2	122.0	125.8	125.0	145.4	154.7	112.8
ADP+Dow-3	213.7	212.6	194.6	241.0	250.9	271.1	300.8	340.7	339.7

54.4 |



結論: ADPとDowに限れば下手なリバランスをせず、保有し続けたほうが結果として高い運用成績を得られた、これは2000年以降のDowがボックス圏にあったからだと判断できる。