



マネッジド・フューチャーズの研究

(株)銀座なみきFP事務所

2009年4月17日



本日の予定

マネッジド・フューチャーズの概要

18:30 ~ 18:50

個別事例

18:50 ~ 20:00

プロダクトの比較

20:00 ~ 20:30

Man AHL Diversified plc

Winton Futures Fund

Tulip Trend Fund

Blue Trend Fund

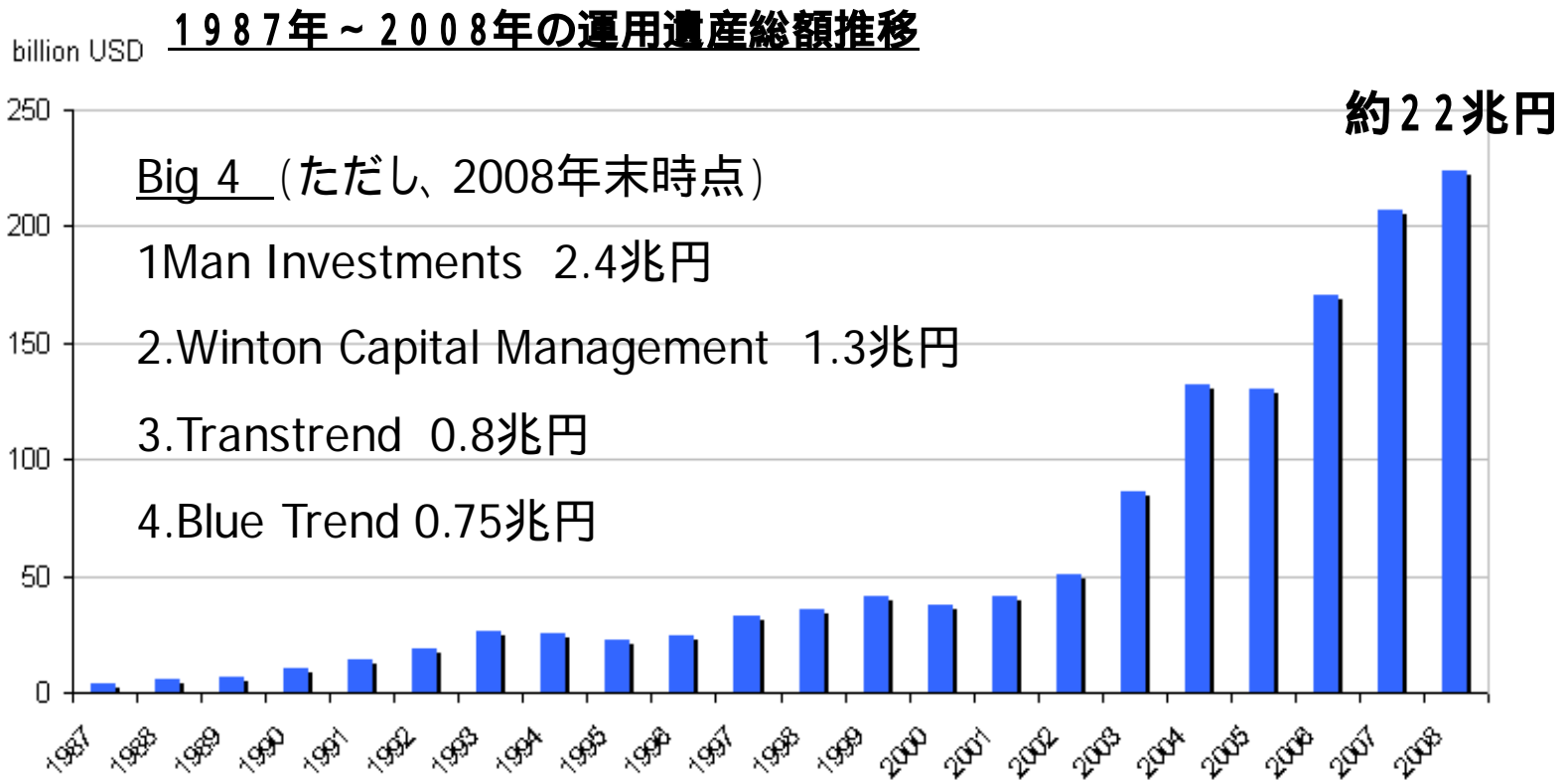
Superfund Gold

Galaxy

Dighton

IQS Fund

マネッジド・フューチャーズの市場規模





まずはじめに..

マネジド・フューチャーズとは

- ・トレンド・フォロー(運用手法)

- ・CTA(Commodity Trading Advisor)と

いいながら金融先物市場での運用もある

- ・システムティック・トレードだが属人手法もある

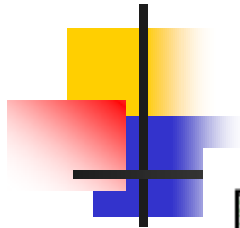
Key Word

- ・Margin to Equity

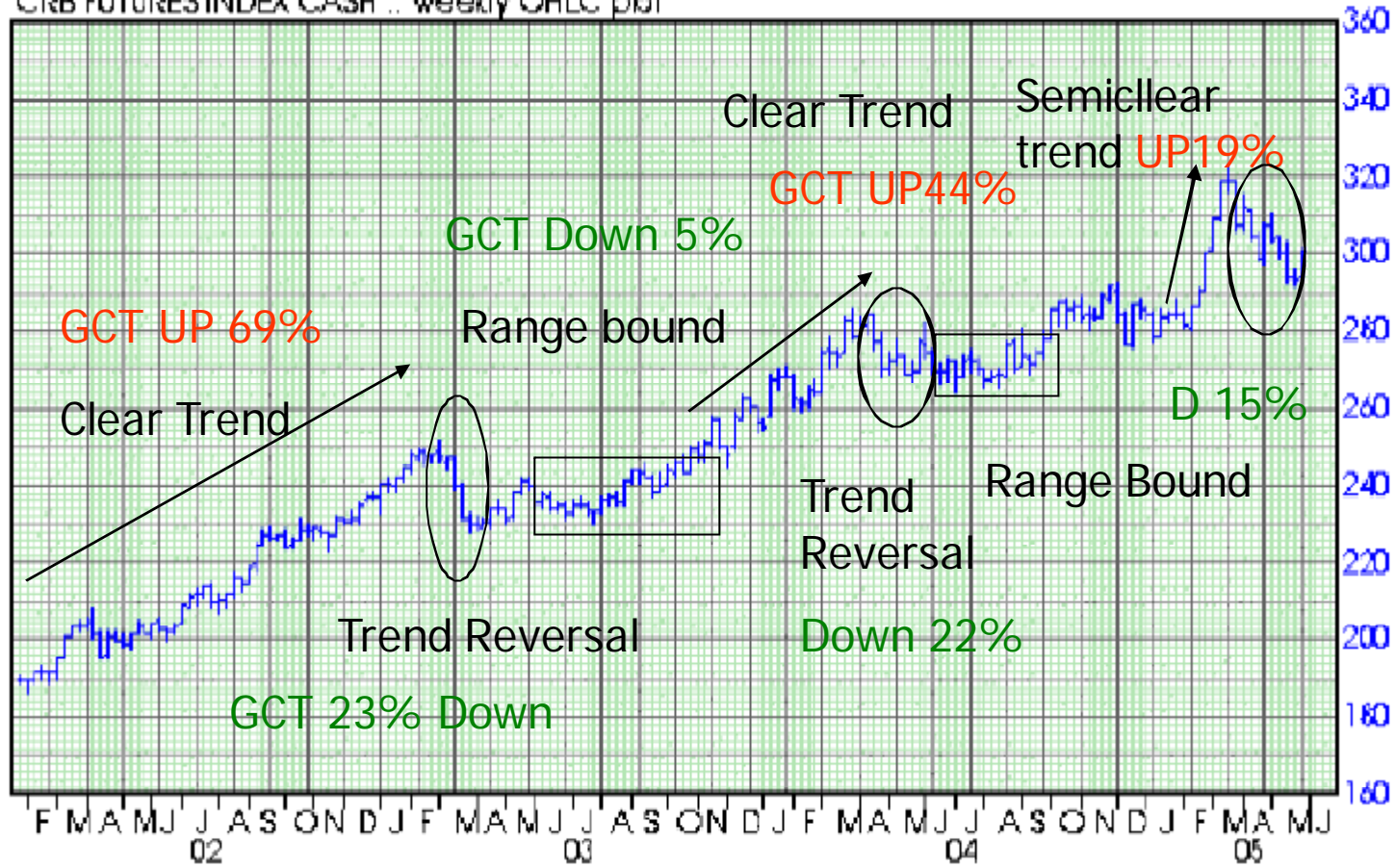
- ・市場分散

- ・レバレッジ

トレンド・フォローとは

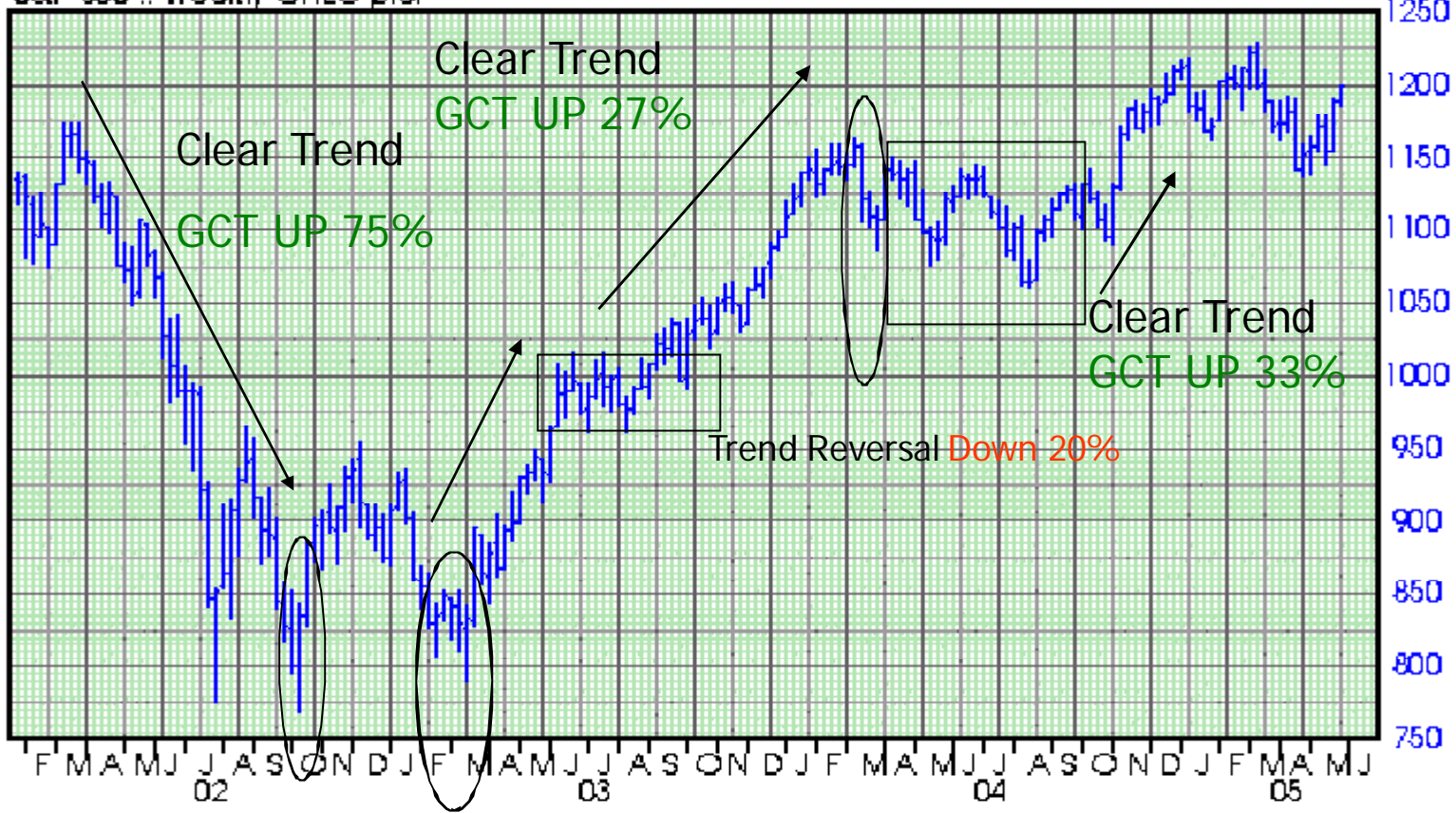


CRB FUTURES INDEX CASH .. weekly OHLC plot



トレンド・フォローとは

S&P 500 .. weekly OHLC plot



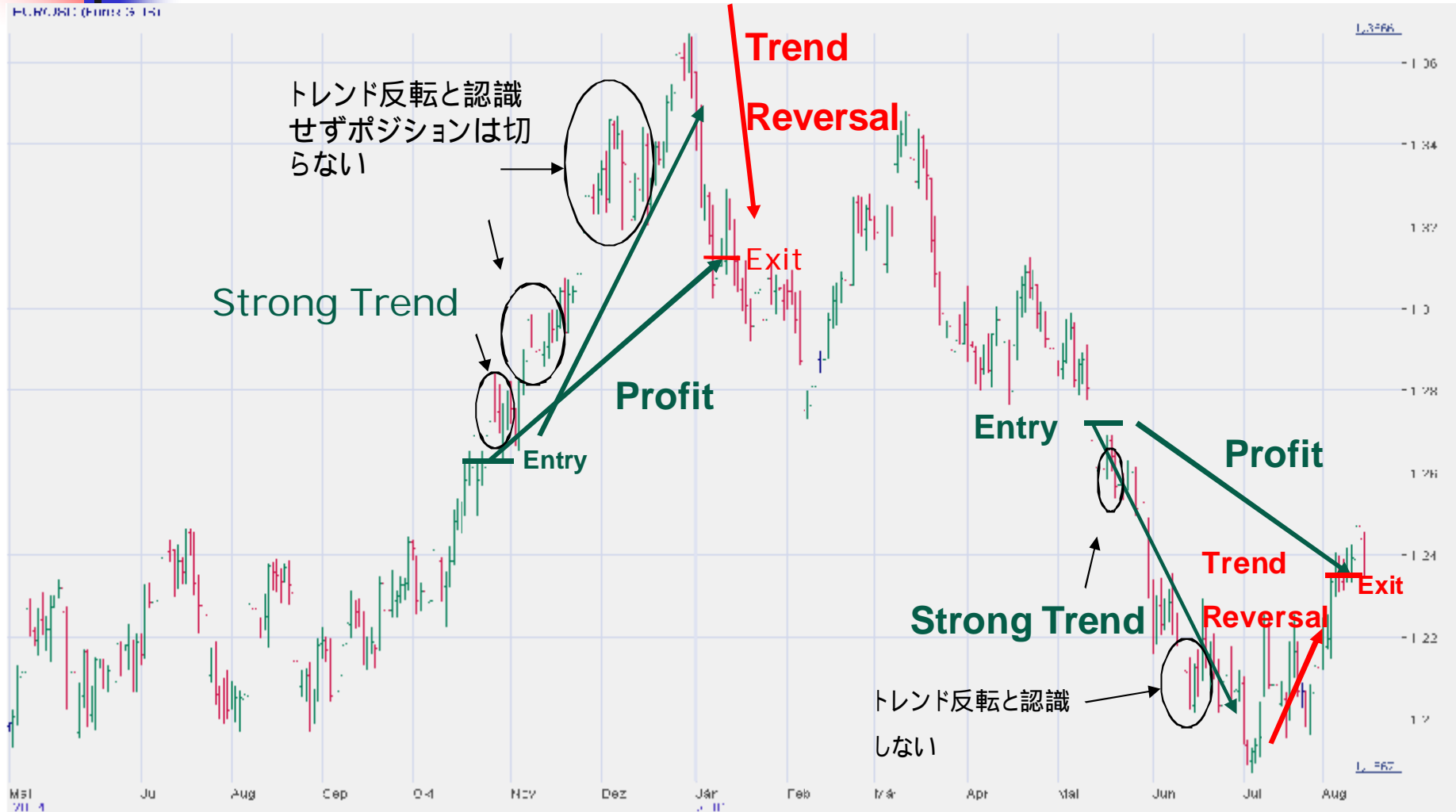
Trend Reversal **Down 17%**

Trend Reversal **Down 23%**

Superfund プレゼン資料より

トレンドの転換をどう認識するか..

Superfund資料を弊社加工



マネッジド・フューチャーズの投資対象 (システムティック運用の場合)

BOND

Euro BOBL
Euro Schatz
Euro Bund
Long Gilt
10 yr Can
10 yr T-Note
5 yr Euro
2 yr Euro
10 yr Japan
10 yr Euro
5 yr i-rate

COMMOD IDX

GSCI

CURRENCY

EuroUS\$
AusiNZ
NYUSDi
EuroKrona

Peso

GBP Yen
EuroSwiss
Swiss
SwissYen
AusiCan
Can
EuroYen
EuroFX
GBP

ENERGY

TKY Gas
CCOM Gas
NYHGas
Brent Crude
Light Crude
Tky Crude
Heating Oil
Emini Crude Oil
TKY Kerosine

e-mHHNatGas

HH Nat Gas
Gas Oil
Soybean Meal
Liffe Wheat
EurNextMWheat
Soybean
Western Barley
EurNextCorn
HRS Wheat
TGE US
Soybean Aug09
EurNextRape
Oat
Rough Rice
Canola
Azuki Red Bean
TGE Corn
HRW Wheat
N-GMO Soybean

Wheat

Corn
INDUSTRIAL
Lumber
LIVESTOCK
Feeder Cattle
Live Cattle
SOFTS
NYBOT Sugar
Liffe Cocoa
Liffe W Sugar
NYBOT Cocoa
TGE Raw Sugar
TGE Rob Cofffee
NYBOT O Juice
TGE Ara Coffee
NYBOT Coffee
NYBOT Cotton
BFP Milk
TKY Rubber 3

STOCK_IDX

Amsterdam EX
FTSE 100
DAX
MDAX
Tecdex
S&P MIDCAP400
NASDAQ 100
Emini S&P400
NASDAQ100e-min
DJIA IDX
S&P500
Hang Seng mini
SAFEX All Share
Ausi SPI200
Hang Seng
S&P500 e-mini
S&P500 CGI
Eurex SMI
NIKKEI 225



マネッジド・フューチャーズの投資対象 (集中型運用の場合)

Week's GAIN Positions

Short: British Pounds

Long: Sugar

Week's LOSS Positions

Short: Copper

Long:

Open Positions

Short: Copper & British Pounds

Long: Sugar

Asset Allocations

Sugar 37.6%

Copper 36.7%

British Pounds 25.7%

Week's Profit & Loss

Profits

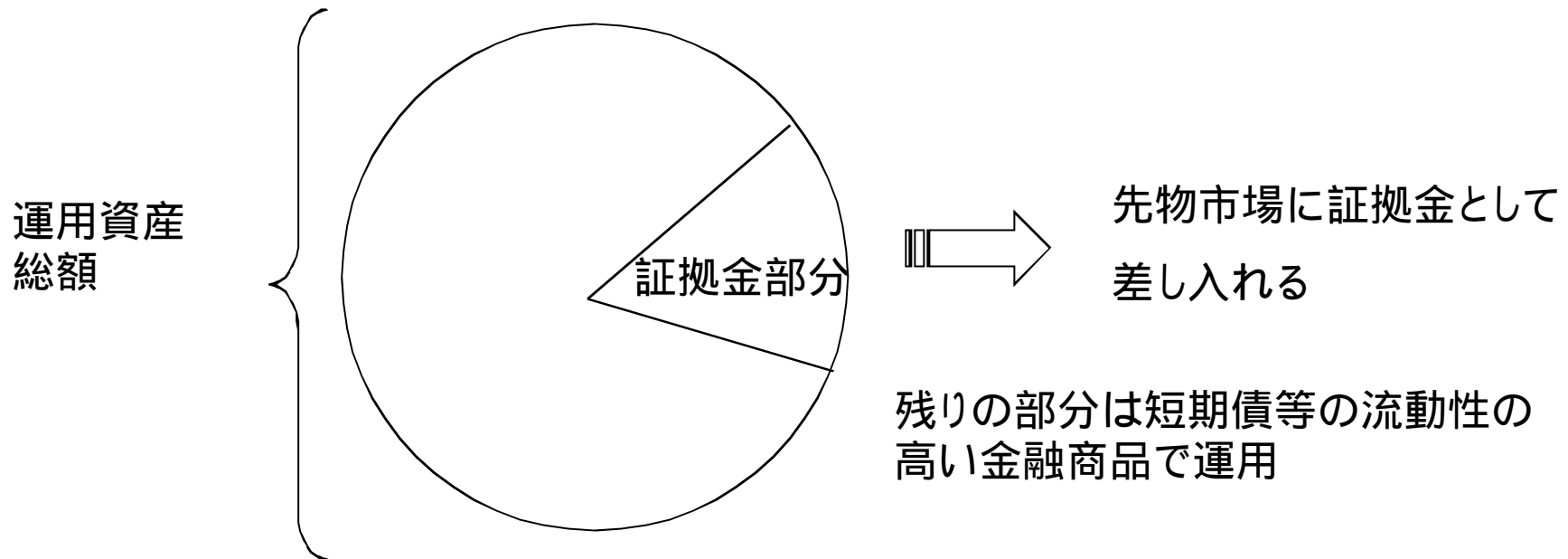
Sugar 21.7%

British Pounds 78.3%

Losses

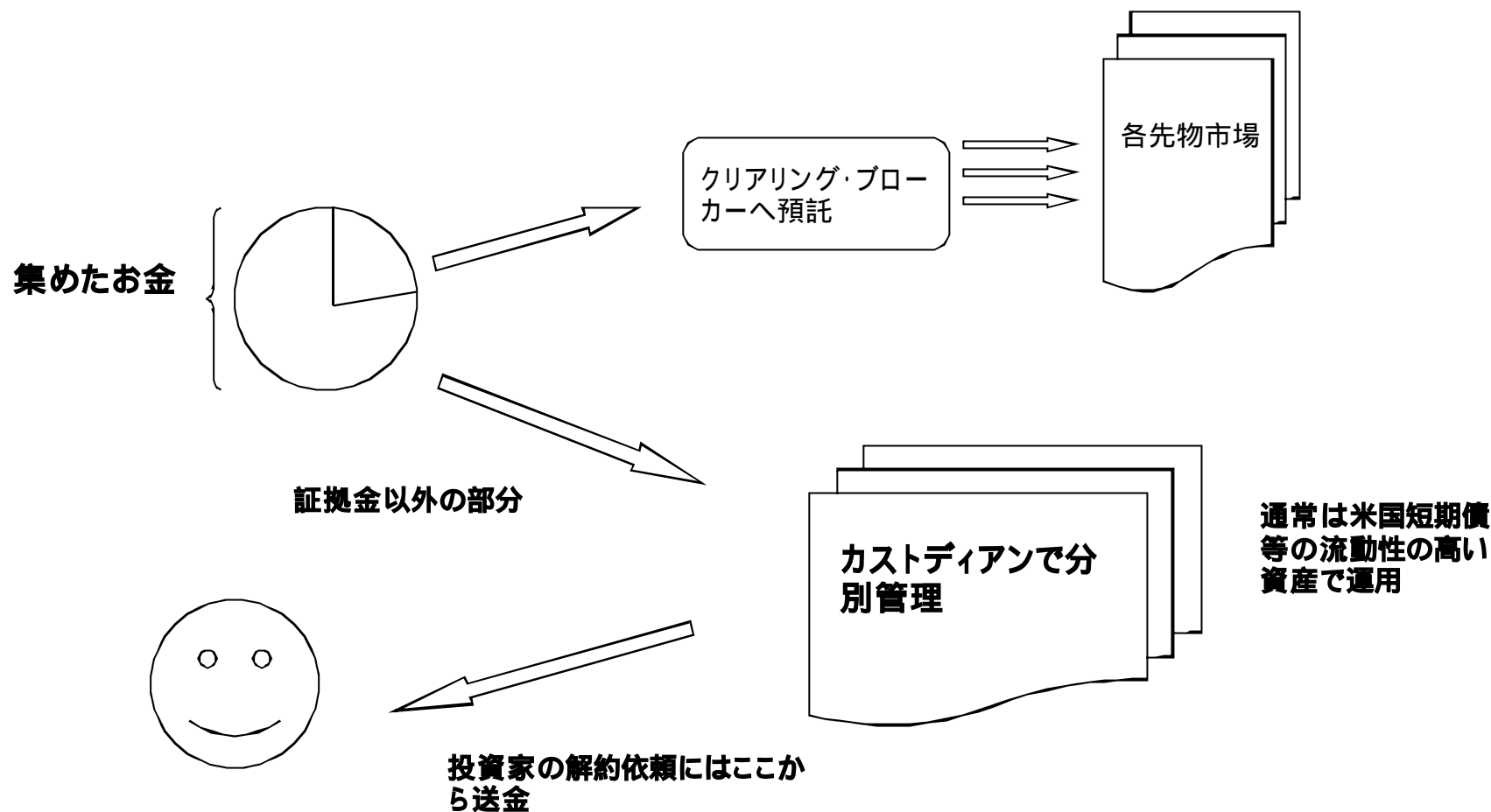
Copper 100%

Margin to Equity の理解



Margin to Equity は一般的には20%程度のものが多いが、通常は市場のボラティリティにあわせ変動させる。

マネジド・フューチャーズのファンド運営手法とそのリスク





レバレッジの使い方

- ・マネジド・フューチャーズの総レバレッジ(運用資産総額に対して、先物市場で保有する建て玉の合計)は一般的には開示されていないが、下記のように公開するケースもある。

想定リスク	20% p.a.	30% p.a.	40% p.a.
目標リターン	30% p.a.	40 - 50% p.a.	65% + p.a.
総レバレッジ	3-5 times	5-7 times	7-10 times
Margin to Equity	20%	30%	40%



個別事例

Man AHL Diversifield plc

Winton Futures Fund

Tulip Trend Fund

Bluecrest Fund

Galaxy

Dighton

IQS Fund

など別紙にて・・・



マネツト・フューチャーズのリスク

- ・高い価格変動リスク(ただしサイクル性は無い)
- ・信用リスクに注意、特にカウンターパーティリスクに注意
- ・流動性はどうか？
- ・空売り規制の影響
- ・システマティックとディスクレショナリー
- ・投資対象の集中度合いはどうか？



マネツト・フューチャースの優位性

価格変動リスクは高いが、そもそも
景気変動サイクルとは無関係

サブプライム・ショックを生き延びた実績
市場がボラタイルになると追い風
元本確保機能をつけやすい
流動性の高さ

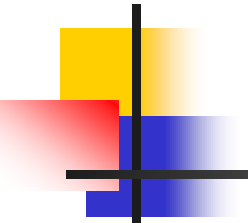


発展的長期投資法

単なる分散投資ではなく、そもそも異なった性格を持つ2資産の組み合わせ。

マネジド・フューチャーズで信用リスクをとる、サイクル性資産は極力信用リスクはとらない(株、コモディティなどはETFを使う)。

基本的な考え方として、人間は将来を(ある程度)予見できる。



最後にちょっと宣伝

- 当事務所の「資産運用設計」サービス
- ・年間契約 52,500円
 - ・ライフプラン設計からポートフォリオ構築まで。
 - ・国内外金融商品を幅広く使った資産運用
 - ・*Monthly Report* を毎月メール
 - ・さらに深い「投資助言契約」もあります。

ご清聴ありがとうございました・・・