

CRB 指数 (2010 年はプラス 17.4%)

(CRB サイトより転載)



NY ダウ指数 (2010 年はプラス 13.4%)

(Big Charts 社サイトより転載)



中国 H 株指数 (2010 年はプラス 2.6%)

(サーチナ社サイトより転載)

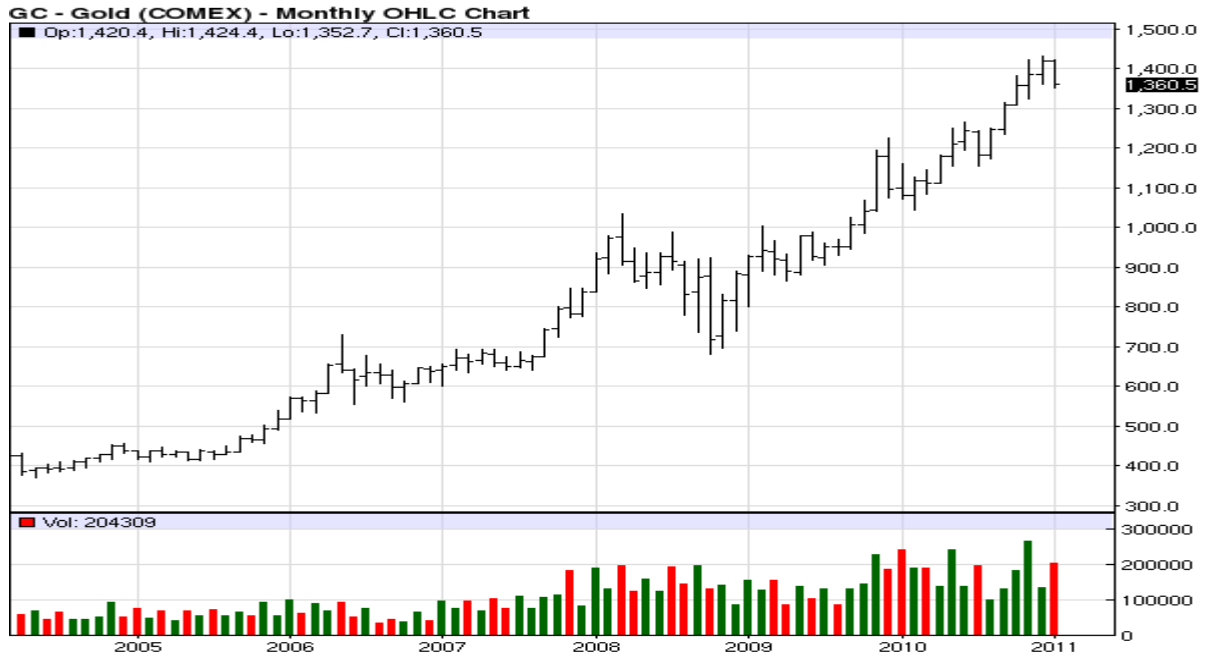


小麦価格 (2010 年はプラス 44.8%)

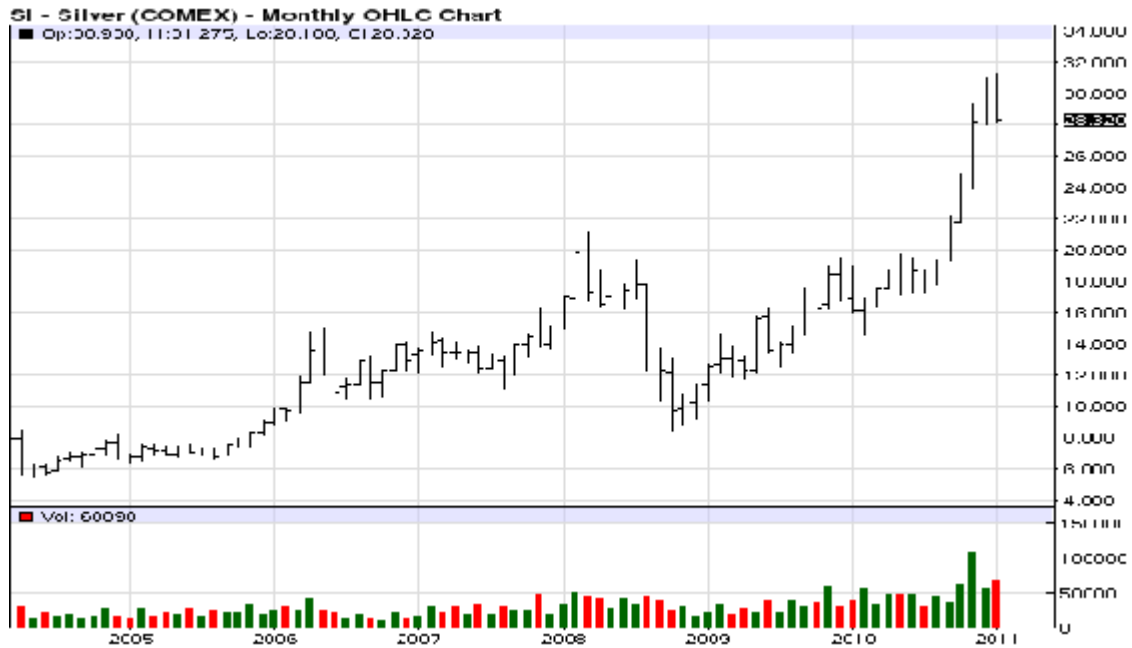
(以下は全て CRB サイトより転載)



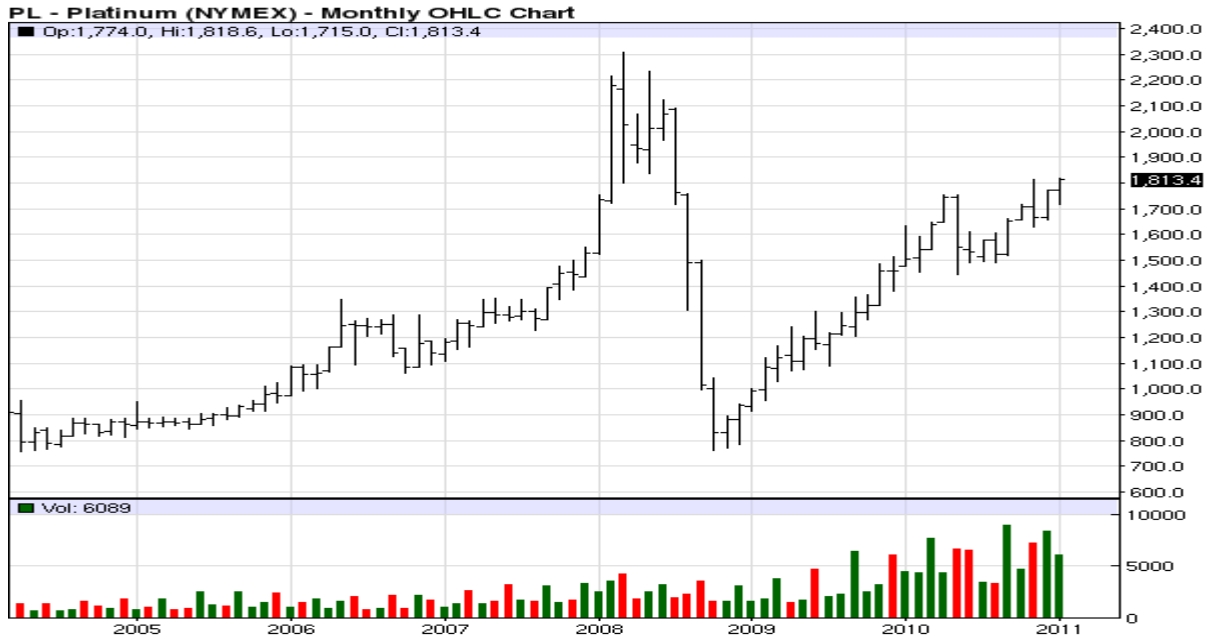
金価格 (2010年はプラス 25.3%)



銀価格 (2010年はプラス 78.4%)



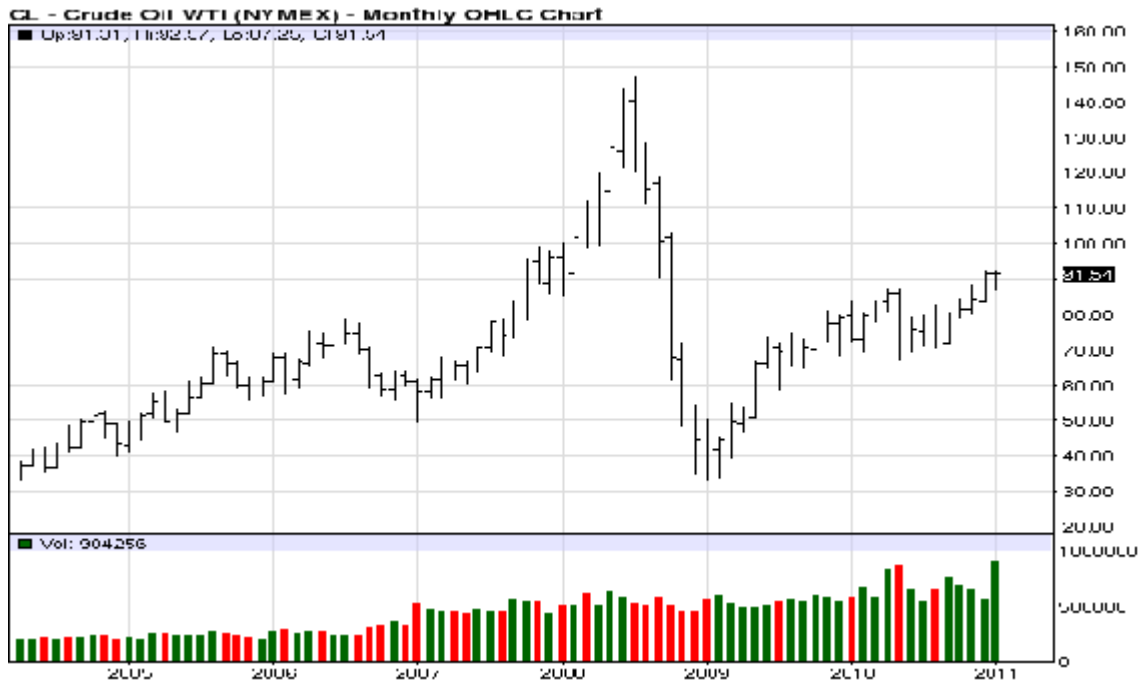
プラチナ (2010 年はプラス 17.0%)



パラジウム (2010 年はプラス 89.3%)



原油 (WTI) (2010 年はプラス 15.9%)



銅 (2010 年はプラス 32.1%)

London Copper and 200 day xaverage (red)

